

ZW-6-serien

HITACHI

Reliable solutions

ZW220



LÆSSEMASKINE

Model nummer : ZW220-6

Motorydelse : 149 kW / 200 hp (ISO14396)

Arbejdsvægt : 17.950 – 18.360 kg

Skovl, ISO topmål : 2,4 – 3,3 m³

ZW220-6. KUN DET BEDSTE

De nyeste Hitachi-læssemaskiner er udviklet direkte til at opfylde kravene i den dynamiske, europæiske byggebranche. ZW220-6 har en enestående produktivitet uden at gå på kompromis med effektivitet, takket være et lavt brændstofforbrug.

Den nye model bekræfter hvad Hitachi er kendt for : produkter af høj teknisk kvalitet med lang holdbarhed. ZW220-6 leverer pålidelighed af højeste klasse og maskinens alsidige funktioner gør den ideel til mange forskellige opgaver.



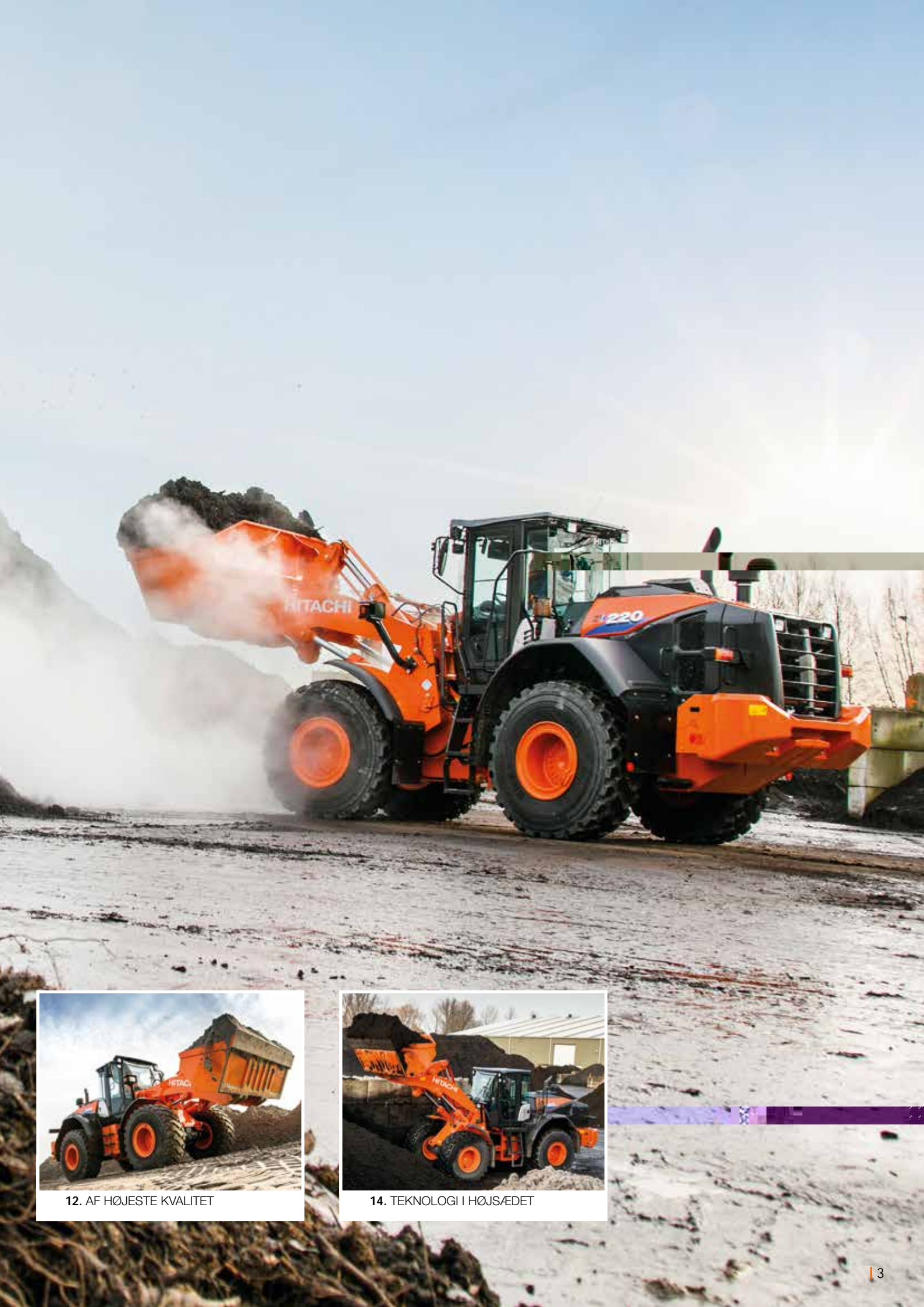
6. KENDT FOR SUVERÆN PÅLIDELIGHED



8. DEDIKERET TIL HOLDBARHED



10. ULTIMATIV ALSIDIGHED



12. AF HØJESTE KVALITET



14. TEKNOLOGI I HØJSÆDET

KRÆV DET PERFEKTE

ZW220-6 er designet og bygget med markedsledende teknologi i Japan. Maskinen er udviklet til perfektion, baseret på markedets førende teknologier, for at sikre ekstra høj produktivitet til de lavest mulige ejeromkostninger.



Kraftfuld ydeevne

Quick Power-kontakten øger motorydelsen, når der er brug for den.



Optimal sikkerhed

360° udsyn fra kabinen.



Nem betjening

Multifunktionel monitor giver effektivt overblik.



Komfortabel kørsel

Skovlaffjedring minimerer duvning af maskinen.



Ultimativ komfort

Rummelig kabine med flere opbevaringsrum.

**Forbedret design**

Fremragende udsyn bagud takket være den buede motorkappe.

**Mere støjsvag**

Nye materialer i kabinen absorberer lyden for at sænke lydniveauet.

**Forbedret brændstofeffektivitet**

Ny Trin IV-motor uden DPF.

**Lave driftsomkostninger**

7 % brændstofbesparelse ved pålæsning og kørsel (6 % ved V-formet pålæsning).

**Brugervenlig**

Ubesværet styring med joystick-styresystemet (ekstraudstyr).

**Praktisk adgang**

Brede motordæksler, som er nemme at åbne.





“Hitachi-læssemaskinernes pålidelighed hjælper os med at holde driftsomkostningerne nede på et lavt niveau”

Even Gausen, administrerende direktør, Farbu & Gausen

KENDT FOR SUVERÆN PÅLIDELIGHED

Som alle andre læssemaskiner fra Hitachi er ZW220-6 kendt for sin pålidelighed til at opnå optimal ydeevne med minimal nedetid. Den vil arbejde med højeste effektivitet på en lang række arbejdssteder, og den er nem at vedligeholde takket være dens nemt tilgængelige service-komponenter.

Minimal servicetid

ZW220-6 har ét batterirum i stedet for to, hvilket giver lettere adgang til vedligeholdelse og batteriudskiftning. Det giver mindst mulig nedetid og en høj tilgængelighed.

Hurtig adgang

Motordækslet åbnes fuldt og giver nem adgang. Det hjælper med at sikre, at den rutinemæssige vedligeholdelse udføres hurtigt for at sikre pålidelig ydeevne.

Forbedret brændstofeffektivitet

ZW220-6 har større brændstofeffektivitet end den tidligere model under læsning og

transportkørsel. Det resulterer i betydelige besparelser på de løbende omkostninger.

Nem vedligeholdelse

For at lette vedligeholdelsen indgår batteri-afbryderkontakten nu som standard. Det hjælper med at undgå elektriske ulykker og bevare batteriets energi ved længere opbevaring.

Lavere driftsomkostninger

Den nye Trin IV-kompatible motor har intet diesel-partikelfilter, hvilket yderligere reducerer brændstofforbruget og omkostningerne til vedligeholdelse.



Nem adgang til motorrummet.



Batteriet er let at vedligeholde.



Ny motor nedsætter brændstofforbruget.



Øget løftekraft forbedrer produktiviten.



Kølere med stor ribbeafstand (ekstraudstyr) giver bedre holdbarhed.

i Den afsluttende kontrol og inspektion af hver enkelt Hitachi-læssesmaskine er typisk for Hitachis engagement i at fremstille produkter, hvor kvaliteten aldrig svigter, og som passer til kundens behov.



DEDIKERET TIL HOLDBARHED

Mere end fire årtiers erfaring med fremstilling af entreprenørmaskiner har givet Hitachi et unikt omdømme for de mest pålidelige og holdbare maskiner. ZW220-6 er ingen undtagelse. Den er udviklet til at arbejde pålideligt på de mest krævende arbejdspladser.

Ekstra beskyttelse

Bundkarbeskyttelsen (ekstraudstyr) beskytter maskinens kraftoverføring og drivaksel mod potentielle skader fra materialer på jorden.

Forstærkede komponenter

Løftekraften på ZW220-6 er forøget for at opfylde kundernes behov. Det forbedrer også produktiviteten under løftearbejde.

Holdbare materialer

Højkvalitetskølerne forbedrer modstanden mod korrosion og øger ZW220-6 læssesmaskinens generelle holdbarhed.

Maksimal oppetid

Kølere med ekstra stor ribbeafstand (WPFR, ekstraudstyr) er designet med kvadratisk formede ribber i stedet for den normale trekantede form for at forhindre tilstopning. Det forbedrer kølerens holdbarhed.



Bundkarbeskyttelsen (ekstraudstyr) yder ekstra beskyttelse.





“Hitachis maskiner er ideelle til den type arbejde, vi udfører på en isoleret lokation”

Peter Madsen, projektdirektør, LNSG

ULTIMATIV ALSIDIGHED

Hitachi-læssemaskinernes bløde og effektive drift gør dem perfekte til en lang række opgaver. En række egenskaber og funktioner bidrager til at gøre ZW220-6 meget alsidig og giver desuden øget produktivitet, brændstoffeffektivitet og sikkerhed.

Effektiv fleksibilitet

Quick Power-kontakten øger motorydelsen, når der kræves ekstra ydelse her og nu, eller ved kørsel op ad bakke.

Skovlen prioriteres efter aflæsning, så læssemaskinen hurtigt vender tilbage til gravestilling for at øge produktiviteten.

Forbedret udsyn bagud

Lyddæmperen og luftindtaget er blevet flyttet og justeret, så udsynet bagud fra kabinen forbedres med deraf følgende øget sikkerhed til en lang række opgaver.

Praktisk opbevaring

Det praktiske opbevaringsrum på ZW220-6 er designet til opbevaring af værktøj.

Effektiv kontrol

For at sikre jævn kørsel på alle former for terræn forhindrer skovlaffjedringen unødvendig dugning af maskinen.

Høj produktivitet

Den samtidige bevægelse af skovlen og løftearmen sikrer en problemfri skovlfyldning.



Udsynet bagud er forbedret med ændret design.



Skovlaffjederen sikrer jævn kørsel.



Quick Power-kontakten øger ydelsen, når der er brug for det.



Urea sprøjtes ind i udstødningssagen for at reducere emissionerne.



Nem adgang til vedligeholdelse fra terrænniveau.

i Hitachi gennemfører brugertest for at vurdere læssemaskinernes funktioner og egenskaber. Resultaterne har vist, at kontrollen er unik.



AF HØJESTE KVALITET

Hver ny læssemaskine fra Hitachi undergår strenge test for at sikre, at de overholder de højeste standarder for ydelse, pålidelighed, komfort og sikkerhed. Med sine høj kvalitetskomponenter, er ZW220-6 en af de mest støjsvage læssemaskiner i sin klasse, og tilbyder det bedste udsyn.



Reducerede emissioner

Hitachi har udviklet et selektivt katalytisk reduktionssystem (SCR), som indsprøjter urea i udstødningsgassen for at reducere kvælstofilte fra emissionerne. Denne banebrydende teknologi hjælper ikke kun miljøet, men overholder også EU's Trin IV-emissionsregler.

Nem adgang

Motorens luftfilter er blevet flyttet tilbage i motorrummet for at give lettere adgang på terrænniveau i forbindelse med vedligeholdelse. Ureatanken er også placeret praktisk.

Perfekt udsyn

360°-panoramaudsynet i den rummelige kabine skaber et komfortabelt arbejdsmiljø og hjælper med at øge sikkerheden og produktiviteten. Det bagudrettede kamera bidrager også til fremragende udsyn hele vejen rundt og sikkerhed på arbejdspladsen.

Forbedret komfort

Lydisolationen i kabinen er forbedret betydeligt for at reducere støjniveauet og giver et roligere arbejdsmiljø for føreren. Den støjsvage motor giver også en roligere drift, som er særdeles nyttig til arbejde i byområder.



SCR-systemet reducerer emissionerne og støjniveauet.





“ Vi har brug for en læssemaskine, der er fuldstændigt pålidelig tilgængelig 24/7, og her opfylder vores Hitachi alle kravene ”

Árpád Barabás, CEO, Barabás

TEKNOLOGI I HØJSÆDET

Den avancerede teknologi i designet af ZW220-6 understreger Hitachis konstante fokus på at øge kundernes tilfredshed. Hver eneste komponent er designet og bygget til at overholde krav og opfylde ønsker fra ejere såvel som førere.

Enkel vedligeholdelse

Den nye Trin IV-kompatible motor har et højvolumenkølet EGR-system (Exhaust Gas Recirculation), et brændstofindsprøjtningssystem af common rail-typen og en dieseloxideringskatalysator (DOC). De er med til at reducere brændstofomkostningerne og kravene til vedligeholdelse.

Mindre miljøpåvirkning

Automatisk motorstop (ekstraudstyr) er en funktion, der hjælper med at undgå brændstofspild, samtidig med at ZW220-6 medium læssemaskinens støjniveau,

udstødningsemissioner og CO₂-niveauer reduceres.

Optimal ydelse

Hitachis ZW-6 læssemaskiner er udstyret med en multifunktionel LCD-farvemonitor, som giver et effektivt overblik over information såsom brændstof- og ureanniveauer, olietemperatur og power mode. Den sikrer optimal ydelse og nem vedligeholdelse. Den viser også billedet fra det brugervenlige bagudvendte kamera, som øger udsynet og dermed sikkerheden.

Fjernovervågning

Global e-Service gør det muligt for ZW220-6-ejere at fjernovervåge deres Hitachi-maskiner via Owner's Site (onlineadgang 24/7) og ConSite (en automatisk månedsrapport). Disse tjenester bidrager til højere effektivitet, mindre nedetid og en generelt højere ydelse.

Brugervenlig betjening

Joystick-styresystemet (ekstraudstyr) gør operatøren endnu mere produktiv med problemfri styring og en række nyttige funktioner.



LCD-monitoren viser maskinens status og indstillinger.



Joystick-styresystemet (ekstraustyr) giver exceptionelt effektiv styring.



Ureaniveauerne kan kontrolleres fra kabinen.



“ Vi er yderst tilfredse med Hitachi-læssemaskinens kvalitet og lave ejeromkostninger ”

Phil Meuser-Schaede, ejer, Trasswerke Meurin

REDUKTION AF DE SAMLEDE EJEROMKOSTNINGER



Hitachi har udviklet eftersalgsprogrammet i Hitachis supportkæde til at sikre højest mulig effektivitet, minimal nedetid, sænkede driftsomkostninger og høj gensalgsværdi.

Global e-Service

Hitachi har udviklet to fjernovervågnings-systemer som en del af sin onlineløsning Global e-Service. Owner's Site og ConSite er en integreret del af læssemaskinen, som dagligt sender driftsdata via GPRS eller satellit til www.globaleservice.com. Det giver mulighed for øjeblikkelig adgang til Owner's Site og den vigtige information, der kræves til support på arbejdsstedet.

En sammenligning af driftstimer og ikke-driftstimer hjælper med at øge effektiviteten. Effektiv håndtering af vedligeholdelsesprogrammerne hjælper med at maksimere tilgængeligheden. De

løbende omkostninger kan også håndteres ved at analysere brændstofforbruget. Den enkelte maskines placering og bevægelser vises tydeligt, hvilket er uvurderligt for planlægningen.

En gang om måneden sendes en automatisk servicereport – ConSite – med en oversigt over informationen fra Global e-Service for hver enkelt læssemaskine. Rapporten omfatter blandt andet: daglige driftstimer, brændstofforbrugsdata, statistik over forholdet mellem driftsformer samt en sammenligning af brændstofforbruget/effektiviteten samt CO₂-emissioner.

Teknisk support

Alle Hitachi-serviceteknikere har gennemgået en komplet teknisk uddannelse fra HDME i Amsterdam. Her får teknikerne adgang til den samme tekniske viden som Hitachis kvalitetssikringsafdelinger og designcentre. Teknikerne kombinerer denne globale ekspertise med det lokale sprog og kundens kultur til at levere eftersalgssupport på det allerhøjeste niveau.

Udvidet garanti og servicekontrakter

Alle nye Hitachi ZW-6-læssemaskiner er dækket af en fuld producentgaranti. Til ekstra beskyttelse – på grund af krævende



Global e-Service



Teknisk support



Hitachi-dele

arbejdsforhold eller for at minimere omkostningerne til udstyrsreparation – tilbyder Hitachi-forhandlerne en unik, udvidet garanti med navnet HELP (Hitachi Extended Life Program) og omfattende serviceaftaler. De kan bidrage til at optimere den enkelte maskines ydelse, reducere nedetiden og sikre højere gensalgsværdier.

Reservedele

Hitachi tilbyder et bredt udvalg af reservedele med høj tilgængelighed, afsendt fra det

53.000 m² store HCME-reservedelslager i Holland.

- Hitachi Genuine-dele: gør det muligt for maskinerne at arbejde længere med lavere drifts- og vedligeholdelsesomkostninger.
- Hitachi Select-dele og 2Genuine-dele: især til ældre maskiner, de koster mindre, er af anerkendt kvalitet og leveres med garanti fra producenten.

- Performance-dele: til håndtering af meget krævende betingelser, udviklet til større holdbarhed, bedre ydeevne og længere levetid.
- Fabriksrenoverede komponenter: en økonomisk løsning, som er det bedste valg, når der kræves forebyggende vedligeholdelse.

Uanset hvad du vælger, så kan du være sikker på den anerkendte kvalitet fra Hitachi Construction Machinery.



Kompakte læssemaskiner



ZAXIS gravemaskiner



EH dumpere



“ Vi udvikler
entreprenørmaskiner,
der bidrager til at skabe
et rigere og mere
komfortabelt
samfund ”

Yuichi Tsujimoto, HCM President

LAD OS BYGGE EN BEDRE FREMTID

Hitachi, Ltd. blev grundlagt i 1910 med en grundlæggende filosofi om at yde et positivt bidrag til samfundet gennem teknologi. Dette princip inspirerer stadig Hitachi-koncernens pålidelige løsninger, der går dagens udfordringer i møde og bidrager til at skabe en bedre verden.

Hitachi, Ltd. er i dag et af verdens største selskaber med et umådeligt stort udbud af innovative produkter og serviceydelser. De er blevet skabt for at udfordre konventionerne, forbedre samfundenes infrastruktur og bidrage til bæredygtige samfund.

Hitachi Construction Machinery Co., Ltd. (HCM) blev grundlagt i 1970 som et datterselskab af Hitachi, Ltd. og er i dag en af verdens største udstyrsleverandører. Som pioner inden for fremstilling af hydrauliske gravemaskiner producerer HCM også læssemaskiner, dumpere, kraner og specialmaskiner på topmoderne produktionsanlæg over hele verden.

Med avanceret teknologi har Hitachi Construction Machinery ry for at opfylde de højeste kvalitetsstandarder. Med produkter til en lang række brancher er virksomheden

altid travlt beskæftiget over hele verden med at skabe infrastrukturer for en sikker og komfortabel måde at leve på, udvikling af naturressourcerne og indsats i forbindelse med katastrofehjælp.

Hitachi SW læssemaskinerne er kendt for at være pålidelige, robuste og fleksible – med den højeste produktivitet under de mest krævende forhold. De er udviklet til at give ejerne lavere samlede ejeromkostninger og til at give førerne ultimativ komfort og sikkerhed.

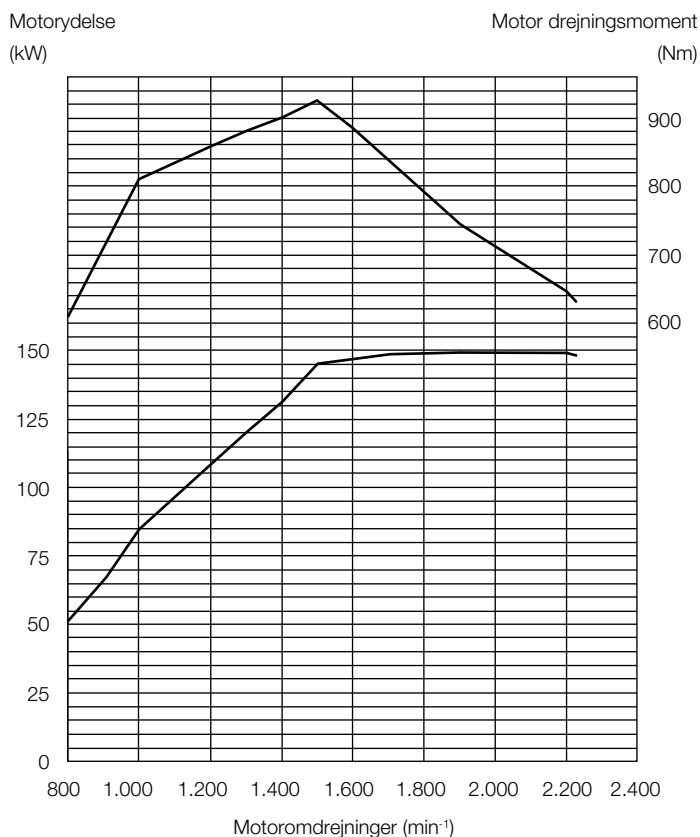


EX ultrastore gravemaskiner

SPECIFIKATIONER

MOTOR

Model	CUMMINS QSB6.7
Type	4-takts vandkølet, direkte indsprøjtning
Indsugning	Turbolader og intercooler
Efterbehandling	DOC- og SCR-system
Antal cylindre	6
Maksimal effekt	
ISO 14396	149 kW (200 hp) ved 2.200 min ⁻¹ (rpm)
ISO 9249, netto	145 kW (194 hp) ved 2.200 min ⁻¹ (rpm)
Maksimalt moment,	
brutto	929 Nm ved 1.500 min ⁻¹ (rpm)
Boring og slaglængde	107 mm x 124 mm
Slagvolumen	6,69 L
Batterier	2 x 12 V
Luftfilter	Tør type med to elementer og mætningsindikator
Emission	I overensstemmelse med EU Trin IV og US EPA Tier 4 Final



DRIVLINE

Transmission	Momentomformer, "counter-shaft" type med computerstyret automatisk skift og manuelle skiftfunktioner inkluderet.
Momentomformer	Tre elementer, enkelt trin, enfaset
Hovedkobling	Våde multiskive bremser, hydraulisk aktiverede
Kølemetode	Tvungen cirkulation
Kørehastighed* frem / bak	
1.....	6,2 / 6,5 km/t (6,5 / 6,8 km/t)
2.....	10,6 / 11,1 km/t (11,1 / 11,7 km/t)
3.....	16,0 / 24,9 km/t (16,8 / 26,2 km/t)
4.....	23,8 km/t (25,0 km/t)
5.....	36,0 km/t (36,0 km/t)
*Med 23.5R25 (L3) dæk	
() : Data i power mode	

AKSEL OG FINALEDREV

Drivsystem	Firehjulstræk
For- og bagaksel	Halvflydende
Front	Fastgjort til frontrammen
Bag	Fjedertapophæng
Reduktionsgear og	
differentiale	Totrins reduktion med momentproportionalt differentiale
Akselpending	I alt 24° (+12°, -12°)
Finaleldrev	Kraftigt planetgear, indvendigt monteret

DÆK

Dækstørrelse	23.5R25 (L3)
Ekstraudstyr	Se liste over standardudstyr og ekstra udstyr

BREMSE

Driftsbremser	Indbyggede fuldhydrauliske 4-hjuls våde skivebremser. Uafhængige bremsekredse for og bag
Parkeringsbremser	Fjederaktiveret, hydraulisk udløst, tørskivetype med udvendig udgangsaksel

STYRESYSTEM

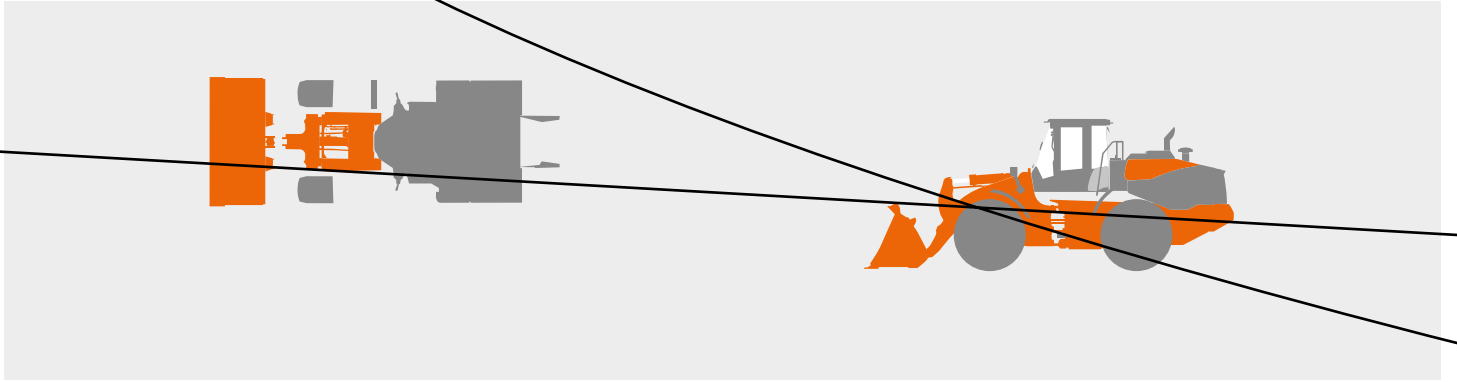
Type	Leddelt ramvestyring
Styrevinkel	Hver retning 37°, i alt 74°
Cylindre	Dobbeltvirkende stempeltype
Antal x boring x	
slaglængde	2 x 70 mm x 442 mm

HYDRAULIKSYSTEM

Arm og skovl styres af multifunktionsgreb	
Armstyring	Ventil med fire stillinger: hæve, hold, sænk, flyd
Skovlstyring med automatisk styring af skovlretur til gravestilling	
.....	Ventil med tre stillinger: rul tilbage, hold, tøm
Hovedpumpe (fungerer som styrepumpe)	
.....	Variabel aksialstempelpumpe
Maksimalt flow	275 L/min ved 2.200 min ⁻¹ (rpm)
Maksimalt tryk	27,4 MPa
Vingepumpe	
.....	Tandhjulspumpe med fast slagvolumen
Maksimalt flow	65,8 L/min ved 2.200 min ⁻¹ (rpm)
Maksimalt tryk	19,0 MPa
Hydraulikcylindre	
Type	Dobbeltvirkende type
Antal x boring x	
slaglængde	Arm: 2 x 130 mm x 880 mm
	Skovl: 1 x 165 mm x 510 mm
Filtre	Full-flow 15 mikron returfilter i beholder
Hydrauliske cyklustider	
Løftearm hæve	5,9 s (5,6 s)
Løftearm sænk	3,3 s (3,3 s)
Skovltømning	1,6 s (1,5 s)
Total	10,8 s (10,4 s)
() : Data i power mode	

SERVICE PÅFYLDNINGSKAPACITET

Brændstoftank	255 L
Motorkølevæske	30 L
Motorolie	25 L
Momentomformer og transmission	40 L
Differentiale på foraksel og hjulnav	32 L
Differentiale på bagaksel og hjulnav	32 L
Hydraulikolietank	114 L
DEF/AdBlue®-tank	25 L



		● Standardudstyr	○ Ekstra udstyr
FØRERPLADS			
Justerbar ratstamme med POP-UP	●		
AM/FM-radio med AUX til digital lydafspiller	●		
Askebæger, cigarettænder	●		
Klimaanlæg			
med enkelt indtagningsfilter	●		
med dobbelt indtagningsfilter	○		
Jakkekrog	●		
Defroster for/bag	●		
Handskerum	●		
Bagudrettet kamera og monitor	●		
Bakspejle			
Indvendigt (2)	●		
Udvendigt (2)	●		
Udvendigt (opvarmet, 2)	○		
Oprullelig sikkerhedssele, 50 mm	●		
ROPS (ISO3471), FOPS (ISO3449): flerlags isolering monteret til reduktion af støj og vibrationer	●		
Gummigulvmåtte	●		
Sæde			
Luftaffjedret sæde med nakkestøtte og varmer: tekstil, høj ryg, justering af dæmper, sædehældning, sædedybde, vægt-højde, frem-tilbage-position, vinkel tilbagelænet, vinkel armlæn, nakkestøtte højde og vinkel, lændestøtte	●		
Luftaffjedret sæde (kraftigt) med nakkestøtte og varmer: tekstil, høj ryg, justering af dæmper, sædehældning, sædedybde, vægt-højde, frem-tilbage-position, vinkel tilbagelænet, vinkel armlæn, nakkestøtte højde og vinkel, lændestøtte	○		
Styresystem			
Ratstyring	●		
Joystick-styring (med ratstyring)	○		
Opbevaring			
Kopholder	●		
Holder til digital lydafspiller	●		
Dokumentholder	●		
Varme- og køleboks	●		
Lomme i ryglæn	●		
Solskærm	●		
Rat med struktur og ratknop	●		
Tonet sikkerhedsglas			
Forrude: lamineret	●		
Andre: hærdede	●		
Vinduesvasker for og bag	●		
Vinduesviskere for og bag	●		
ELEKTRISK SYSTEM			
Backupalarm	●		
Batterier			
Standardbatterier (120 Ah-760 A)	●		
Batterier med høj kapacitet (155 Ah-900 A)	○		
Batteri-hovedafbryder	●		
12 V strømudtag	○		
LYS			
Bremse- og baglygter	●		
Kørelys	●		
Forlygter	●		
Roterende blink	○		
Blinklys med farekontakt	●		
Arbejdslys			
Forlygter på kabine (2)	●		
Baglygter i baggitter (2)	●		
Ekstra forlygter på kabine (2)	○		
Bagudrettede lygter på kabine (2)	○		
DRIVLINE			
Automatisk transmission med belastningssensor	●		
Positionskontakt for udkobling	●		
Differentiale			
TPD (momentproportionalt differentiale, front og bag)	●		
LSD (momentafhængig differentialespærring, for og bag)	○		
Fartbegrænser (20 km/t)	○		
DSS (nedgearingskontakt)	●		
Frem/bak-håndtag	●		
Frem/bak-kontakt	●		
Power Mode-kontakt	●		
Quick Power-kontakt	●		
Køretilstandsvælger (Auto1-Auto2)	●		
1. gear fast kontakt	●		
MOTOR			
Luftindtag			
Regnkappe	●		
Forfilter (Cyklon type)	○		
Forfilter (Turbo II)	○		
Luftfilter dobbelte elementer	●		
Automatisk vendbar køleventilator med varmekøler	●		
Motoroliefilter, patron	●		
Patronbaseret brændstoffilter	●		
Patronbaseret brændstof-hovedfilter	●		
Skueglas til kølemiddelbeholder	●		
DEF/AdBlue® si ved tankindløb og udvidelsespåfylder	●		
DEF/AdBlue® tank med ISO-magnetadapter	●		
Automatisk motorstopssystem	○		
Ekstern aftapning for motorolie	●		
Ventilatorafskærmning	●		
Køler			
Køler med standard lamelafstand	●		
Køler med stor lamelafstand	○		

Standardudstyr og ekstra udstyr kan afhænge af landet, så kontakt venligst Hitachi-forhandleren for oplysninger.
* Hitachi Construction Machinery kan ikke holdes ansvarlig for tyveri, et system vil blot mindske risikoen for tyveri.

OVERVÅGNINGSSYSTEM

Måler: kølemiddeltemperatur, brændstof	●
Indikatorlamper: kørellys, betjeningsgrebslås, brændstofniveau, høj lysstråle, parkeringsbremse, forvarme, blinklys, arbejdslygter	●
Indikator på multifunktionsmonitor: display for aircondition, indikator for automatisk nedlukning, ur, udkoblingsindikator, DER-alarmindikator, DEF-niveaumåler, indikator for Dobbelt automatisk nivellering for løftearm, ECO-indikator, retningsindikator for kølerblæser, FNR/skift-positionindikator, indikator for frem/bak-vælgerkontakt, holde-display, timetæller, indikator for joystickstyring (ekstraustyr), kilometertæller, power mode-indikator, skovlaffjedringsindikator, sikkerhedsseleindikator, speedometer, omdrejningstæller, indikator for automatisk gearskift, transmissionsolietemperatur	●
Advarselslamper: luftfilterbegrænsning, bremseolie lavt tryk, fejl i kommunikationssystem, afladningsadvarsel, motorolie lavt tryk, motoradvarsel, hydraulikoliestand, lavt olietryk styretøj, overophedning, transmissionsadvarsel	●

BREMSESYSTEM

Uafhængige bremsekredse for og bag	●
Indbyggede fuldhidrauliske 4-hjuls våde skivebremser	●
Fjederaktiveret/hydraulisk løsnat parkeringsbremse	●

HYDRAULIKSYSTEM

Automatisk skovnivellering (automatisk retur til gravestilling)	●
Kontrolgreb	
til 2 spolers kontrolventil	
Multifunktionsgreb (Joy-stick)	●
2 greb	○
til 3 spolers kontrolventil	
Joystick og AUX-greb til 3. funktion	○
2 greb og AUX-greb til 3. funktion	
- Indvendigt mønster (3. - skovl - løftearm)	○
- Udvendigt mønster (skovl - løftearm - 3.)	○
til 4 spolers kontrolventil	
Joystick og AUX-joystickgreb til 3. og 4. funktion	○
2 greb og AUX-2 greb til 3. og 4. funktion	
- Indvendigt mønster (4. - 3. - skovl - løftearm)	○

2 greb og AUX-joystickgreb til 3. og 4. funktion



Låsekontakt til kontrolgreb	●
Automatisk nivellering af løftearm	●
Hydraulikfiltre	●
Flydestilling til løftearm	●
Skueglas til tank	●
Skovlaffjædring (FRA-AUTO type)	●

DÆK

23.5R25 (L3) XHA2	●
23.5R25 (L5) XLDD2A	○
23.5R25 (L5) XMIND2	○
23.5R25(L2)XSNOPUS	○
750/65R25 (L3) XLD	○

DIVERSE

Låsestang til drejeled	●
Automatisk centralsmøring	○
Bundkarbeskyttelse (påboltet type)	○
Skovlcylinderafskærmning	○
Kontravægt, indbygget	●
Beskyttelse af skærkant	○
Trækstang med låsetap	●
Nødstyring	●
Skærme	
til 23.5R25 (Forskærme og fuldt dækkede bagskærme med stænklapper)	●
for 750/65R25 (Forskærme og fuldt dækkede bagskærme med stænklapper)	○
Forrudeskærm	○
Global e-Service	●
Løftearm	
Standard løftearm	●
Højt-løft arm	○
Løfte- og fastbindingskroge	●
Indbygget dataenhed	●
Indgrebssikker	
Batteridæksel med låsebeslag	●
Låsbar motorlås	●
Aflåseligt brændstofdæksel	●
Beslag til nummerplade bag	○
Vejgodkendelse	
Tysk vejgodkendelsessæt: beslag til bageste nummerplade, reflekterende mærkat, hjulblokke	○
Italiensk vejgodkendelsessæt: kabinelys, beskyttelse af skærkant, ledstopper, beslag til bageste nummerplade, reflekterende mærkat, roterende blink	○
Standard værktøjssæt	●
Tyverisikringssystem*	○
Hjulblokke	○

Før maskinen sættes i drift, inklusive satellitkommunikationssystemet, i et andet land end landet for dens påtænkte anvendelse, kan det være nødvendigt at foretage ændringer af maskinen, så den overholder lokale bestemmelser (inklusive sikkerhedsbestemmelser) og lovgivning i det pågældende land. Maskinen må ikke eksporteres ud af eller anvendes uden for landet for dens tilsigtede anvendelse, før en sådan overensstemmelse er blevet bekræftet. Kontakt din Hitachi-forhandler, hvis du har spørgsmål om overholdelse af bestemmelserne.

Disse specifikationer kan ændres uden varsel. Illustrationerne og billederne viser standardmodellerne og kan omfatte ekstraudstyr, tilbehør og standardudstyr, der kan variere i farver og funktioner. Læs og forstå brugermanualen, før du tager maskinen i brug.